



# КРИМИНОГЕННЫЕ ЧС



# КРИМИНОГЕННЫЕ ЧС

Криминогенный –  
значит преступный

Основное правило  
безопасности – предвидеть  
опасность, избегать ее по  
возможности, действовать  
грамотно и решительно!



# КРИМИНОГЕННЫЕ ЧС



## Криминальные ситуации делятся:

- ⇒ по месту совершения (в доме, вне жилища);
- ⇒ по целям (против личности, с целью овладения имуществом).



# КРИМИНОГЕННЫЕ ЧС

При столкновении с преступником  
необходимо запомнить:

- ⊗ Во что одет;
- ⊗ Длину и цвет волос;
- ⊗ Цвет глаз и их посадку;
- ⊗ Рот, нос и уши преступника;
- ⊗ Шрамы, усы, борода;
- ⊗ Татуировки и что на них изображено.



# КРИМИНОГЕННЫЕ ЧС



## Чтобы избежать опасность:

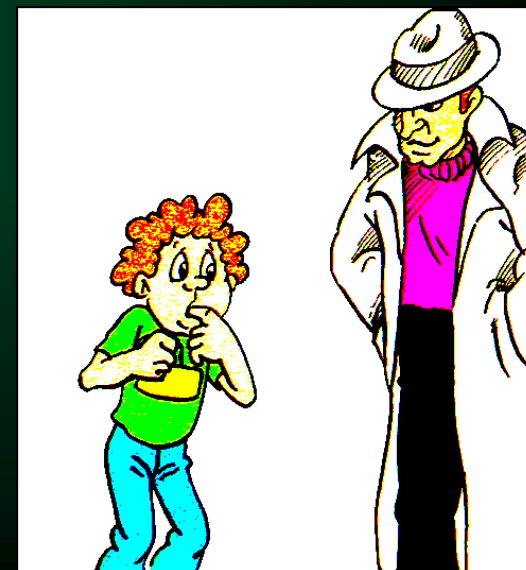
- ⊗ Быть внимательным;
- ⊗ Замечать детали;
- ⊗ Анализировать ситуацию;
- ⊗ Не появляться в местах с «дурной славой»;
- ⊗ Попадая в новое, незнакомое место внимательно осматриваться;
- ⊗ Игнорировать пустыри, стройплощадки, парки, скверы (особенно ночью).



# КРИМИНОГЕННЫЕ ЧС

## Безопасное поведение на улице:

- ⊗ Правильная оценка обстановки;
- ⊗ Не находиться одной (одному) на улице в темное время суток;
- ⊗ Не пользоваться подземными переходам, если он недостаточно освещен и малолюден;
- ⊗ Не садиться в машину к незнакомым людям;
- ⊗ Не заходите в чужие дома и квартиры;
- ⊗ Избегать проходные подъезды, двory, пустыри, стройплощадки, безлюдные парки, скверы (особенно ночью) и т.д.

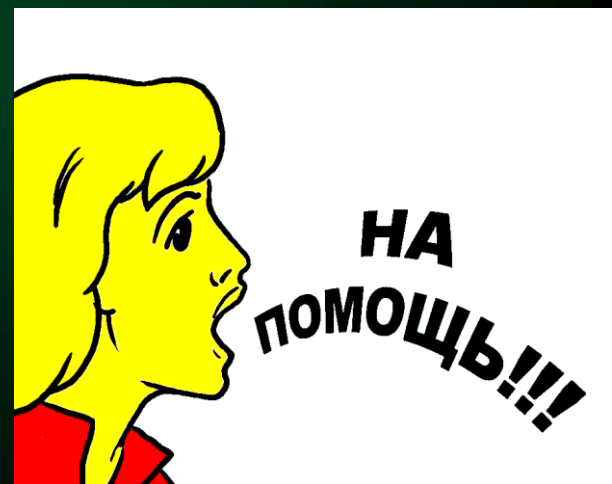




# КРИМИНОГЕННЫЕ ЧС

## Меры предосторожности для девушек:

- ⊗ Не провоцировать мужчину;
- ⊗ Не садиться в машину к незнакомым людям;
- ⊗ Не заходите в чужие дома и квартиры;
- ⊗ Избегать проходные подъезды, дворы, пустыри, стройплощадки, безлюдные парки, скверы (особенно ночью) и т.д.;
- ⊗ Идя на вечеринку хорошо знать всех ее участников;
- ⊗ Если в компании незнакомые люди, то лучше сразу уйти;
- ⊗ Приходить в компанию только с близкими, проверенными друзьями (с ними же уходить);
- ⊗ Идя в гости к юноше (мужчине) быть уверенной, что не останетесь с ним наедине;
- ⊗ Поведением (развязанность, громкий смех) не привлекать внимание – признак доступности;
- ⊗ Нельзя быть «центром внимания» в общественных местах.





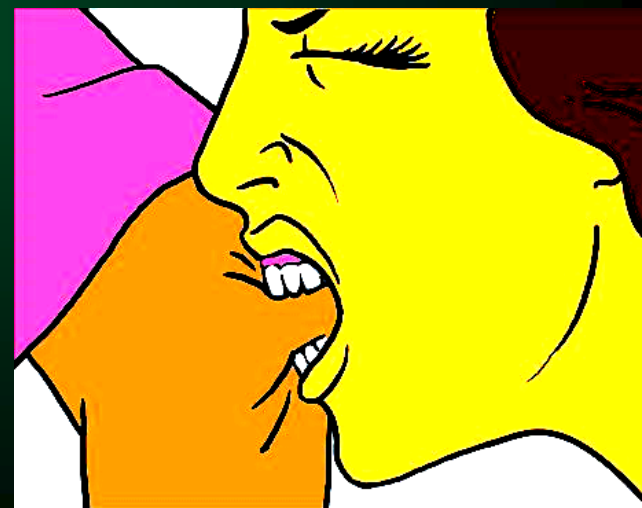


# КРИМИНОГЕННЫЕ ЧС

## Меры предосторожности

### для девушек в темное время суток:

- ⊗ Одежда не должна стеснять движения;
- ⊗ Обувь - удобная для бега (без высоких каблуков);
- ⊗ Волосы не должны быть распущены;
- ⊗ Иметь одно или несколько средств защиты (газовый баллончик, баллончик с лаком или дезодорантом, пакетик с молотым перцем, свисток).







# КРИМИНОГЕННЫЕ ЧС

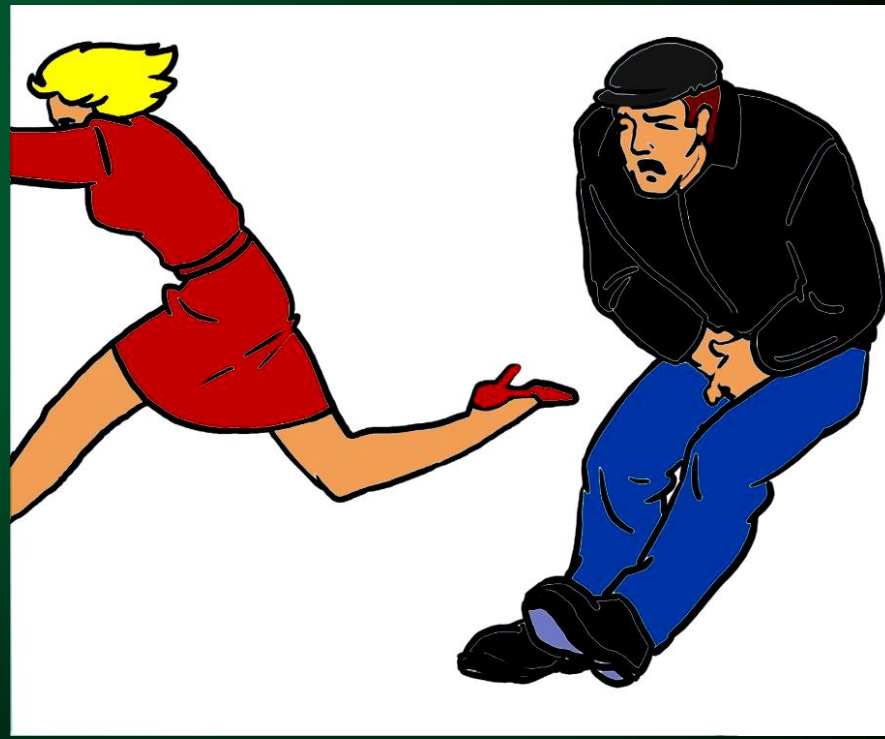


Девушки, помните!

Большой процент сексуальных посягательств приходится именно на долю знакомых и друзей!



# КРИМИНОГЕННЫЕ ЧС



Девушки, помните!

Скромность, девичья честь и достоинство —  
это обеспечение безопасности!